

ぐるり 鮎壺の滝



あやつぽ

おさんぽに  
ぴったり!

Enjoy!

Nagazumi

Sanpo



発行 ながいずみ観光交流協会

今、注目のスポット「鮎壺の滝」をめぐる!



長泉町下土狩1080

富士山溶岩流で形成された高さ9m余り、幅65m余りの崖にかかる滝で、溶岩の間から流れ落ちる滝と、はるかに望む富士山が絶景であることから「富士見の滝」とも呼ばれ、平成8年に天然記念物として県の指定を受けました。また平成25年、富士山が世界文化遺産登録されたことに関係して、ジオサイトとして登録され、今、注目のスポットです。

クチコミ  
その1

ジオサイト眺望デッキから  
豪快な滝を間近に望む鮎壺広場

鮎壺の滝北側の鮎壺公園は、黄瀬川にかかる「まきせぎ橋」越しの富士山と、鮎壺の滝を望むことができる、町一番の観光スポットです。ジオサイト眺望デッキから望む眺めは圧巻で、溶岩流の様子がよく見ることができます。



ジオパーク・サイトとは…  
ジオ(地球)に親しみ、ジオを学ぶ旅を楽しむ場所やエリアのことです。

クチコミ  
その2

3つの世界遺産と  
1つの世界ジオパーク



鮎壺の滝周辺では、以下の4つを一度に見られます。

- 富士山(世界文化遺産)
- 本宿用水(世界かんがい施設遺産)
- 箱根用水(世界かんがい施設遺産)
- 鮎壺の滝(ユネスコ世界ジオパーク)

富士と滝  
素晴らしい眺めが



クチコミ  
その3

映画「七人の侍・少林少女・サクラダリセット」の  
ロケ地にもなりました!

マンションが立ち並ぶ住宅地に突如、富士山溶岩流岸壁の滝!この mismatch がウケて、映画のロケ地に採用されました!!



クチコミ  
その4

亀鶴伝説を知ってますか?  
～鮎壺の滝と亀鶴伝説～

昔、亀鶴という美しい娘が亡き両親の供養のため、毎日写経をし暮らしていた。ある日、富士の裾野に巻狩で訪れた源頼朝が、その美しさを伝え聞き、召し出させようとしたところ、仏門の身であることから固辞し、遂には滝に身を投げて貞節を守ったとさ。



JR下土狩駅から徒歩5分!  
自称「JR駅が一番近い滝」



滝を裏側から見ることのできるVRなど、鮎壺の滝に関する動画が、ながいずみ観光交流協会のYouTubeチャンネルにあります。どうぞご視聴ください。



ながいずみ観光交流協会(伊豆半島ジオパーク 長泉ビジターセンター)  
〒411-0943 静岡県駿東郡長泉町下土狩1283-11 コミュニティながいずみ2F  
TEL.055-988-8780 ■9:00~17:00 ■月曜定休



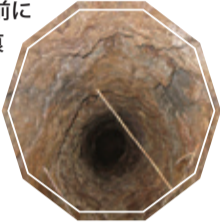
ウチコミ  
その5

ウチコミ  
その3

ウチコミ  
その5

### 中で大人が立ち上げられるほど大きな溶岩樹型や3層の溶岩!

約1万年前の富士山噴火の際、大量に噴出した溶岩がなんと長泉まで流れて来て、この場所で止まりました。崖には3層に固まった溶岩が肉眼でも確認でき、滝の裏には約1万年前にここに生えていた木の痕が、大人が立ち上げられるほどの大きな溶岩樹型として残っています。溶岩が流れた当時のダイナミックな痕跡が見られる滝です。



ウチコミ  
その7

### 崖っぷちのど根性松!

滝の崖っぷちにしがみつくように生えているこの松は、なんと200年以上前からここにあり、昔、上流で遊んでいた子どもが流され、この松に登り助かったという話もあります。度重なる増水や岩の衝突にも耐え、今もたくましく生きている松を見ればパワーが貰えるかも!? 滝を訪れる人々を見守り続けてきた長泉のど根性松です。



ウチコミ  
その6

### どれがホント? 名前の由来

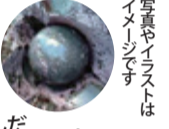
滝つぼが藍のように青いことから、「あいつぼの滝」がなまって「あゆつぼの滝」となった説と、川を遡上する鮎がたくさんいたことからとされる説があります。



ウチコミ  
その8

### 自然にできたお地藏様の頭?

滝の上流部には、くぼみに入り込んだ石がその中を転がってできた、ポットホールと言われる穴が数多く観察できます。穴の中の丸石は、お地藏様の頭として使われたこともあるようです。



## 不思議がいっぱい、天然記念物の滝!

私のオススメ店

鮎壺の滝の近くで腹ごしらえ♪

### 揚子江

昭和55年創業、昭和の小さな中華店。食べ応えある特大チャーシューが嬉しいラーメン500円!

- 長泉町下土狩187
- TEL.055-987-8970
- 11:00~14:00 17:00~21:00
- 木曜定休



愛され続ける  
昭和の下町中華!



### 中華まんがん

店は小さいが味は本格派。平太麺にピリ辛具の「ビャンビャン麺」がおすすめ!

- 長泉町下土狩1321
- TEL.055-989-7877
- 11:30~14:00 17:00~23:26
- 月曜定休

下土狩前の小さな中華料理店。



▲ビャンビャン麺

